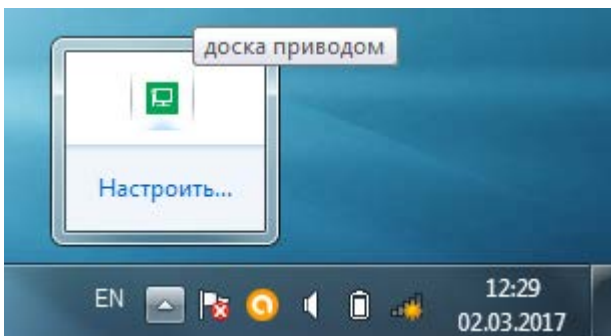


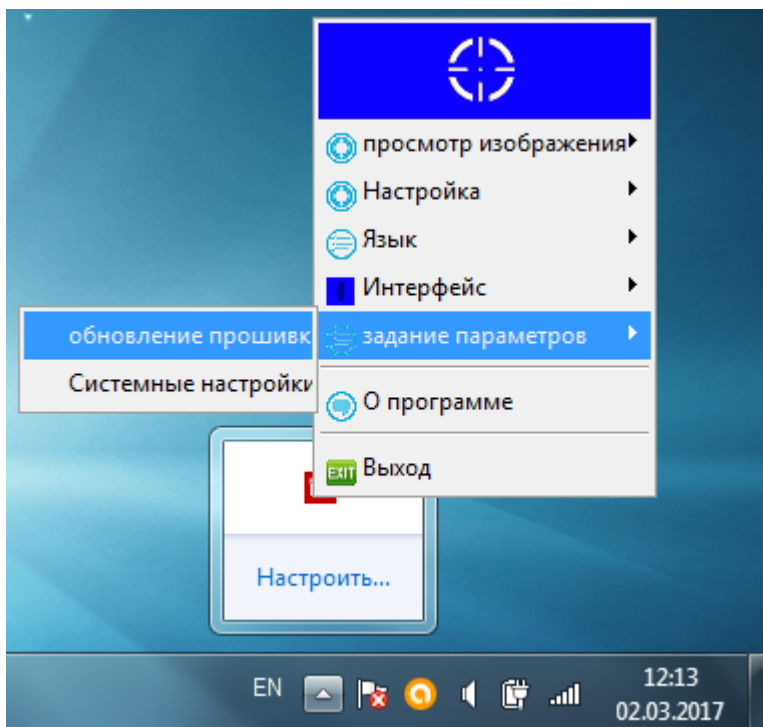
## Инструкция по обновлению драйверов для оптической интерактивной доски QOMO

1. Найти в запущенных программах (правый нижний угол рабочего стола)  
**значок подключения к интерактивной доске** - зеленая иконка с интерактивной доской.

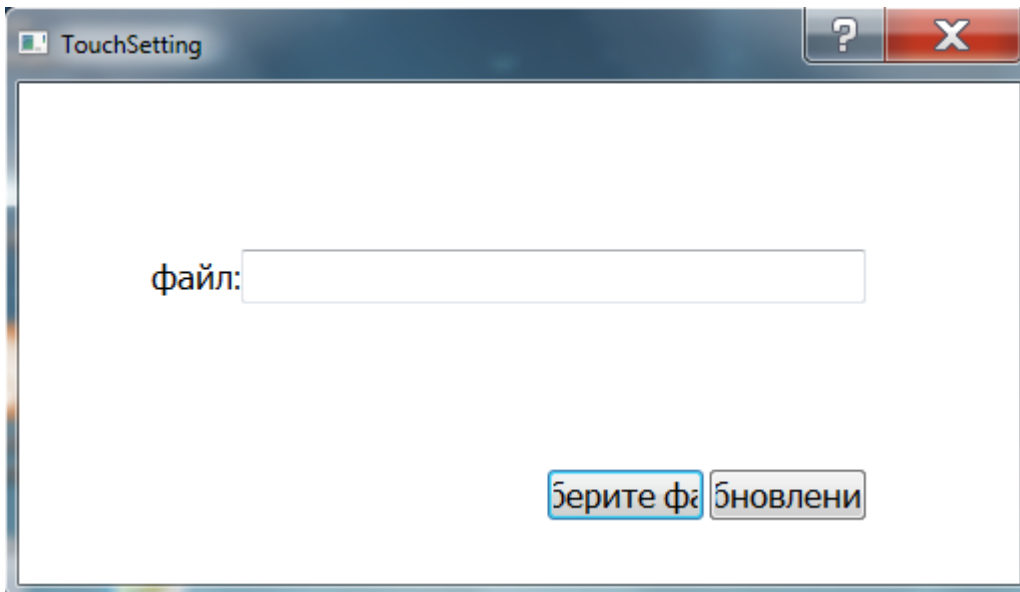


2. Правой кнопкой мыши нажать на этот зеленый значок.

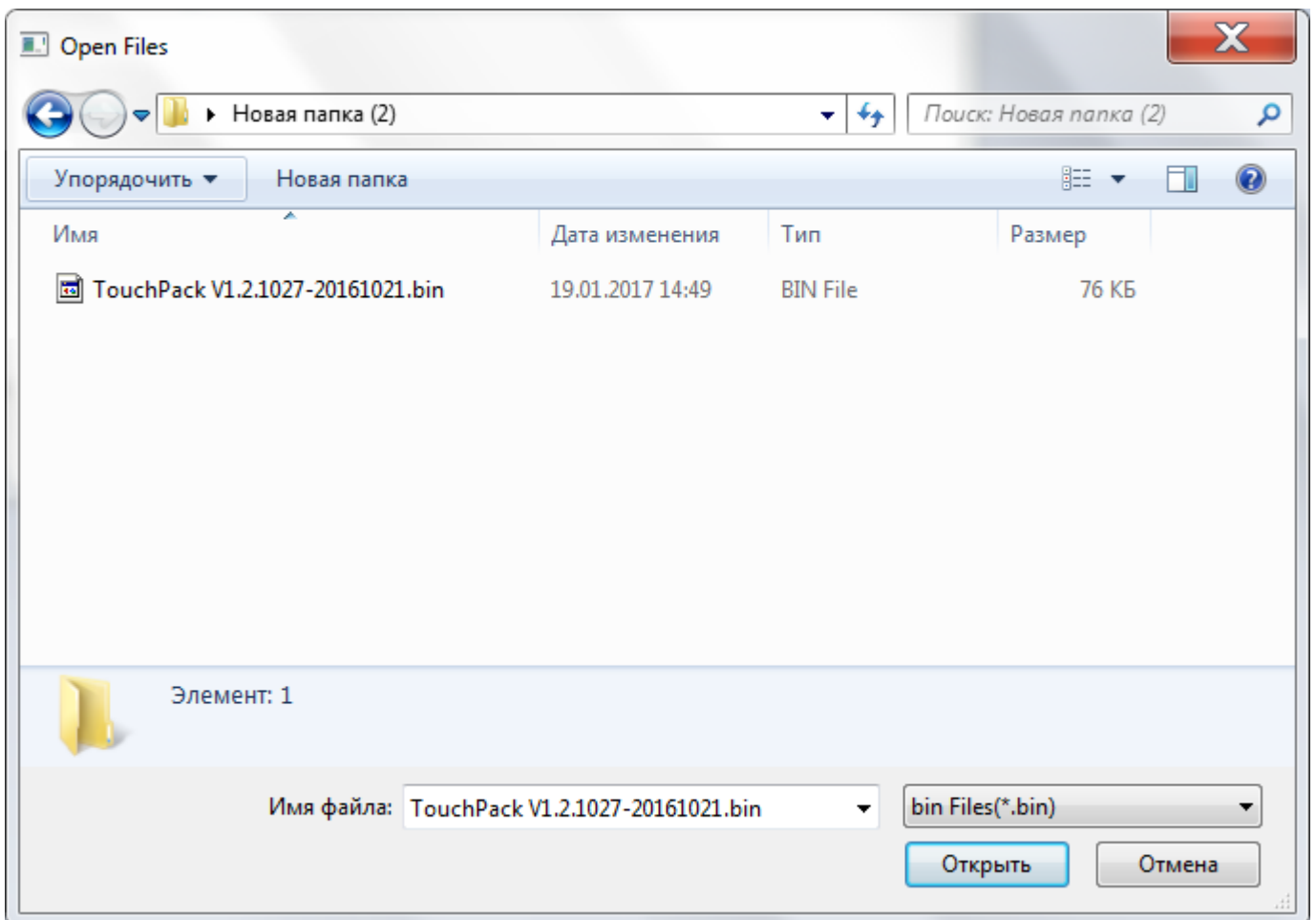
Откроется меню, в котором надо выбрать «**задание параметров**» - «**обновление прошивки**»:



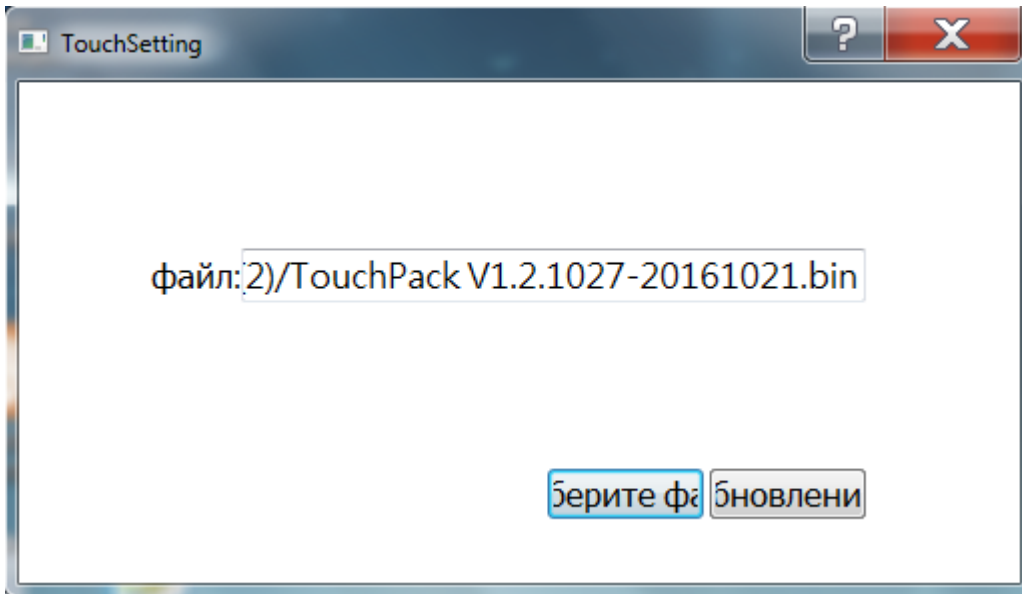
3. В открывшемся окне нажать первую кнопку «**Выберите файл**»:



4. Найти скачанный файл обновления с расширением .bin и нажать кнопку «**Открыть**»:



5. В появившемся окне нажать вторую кнопку «**Обновление**»:



6. Дождитесь окончания обновления и откалибруйте доску.

Примечание: файл обновления можно найти на сайте <http://qomo-products.ru> в разделе «Поддержка» -> «Скачать программы и драйвера».

название файла: «Драйвер для работы Flow!Works Pro на Windows 10»