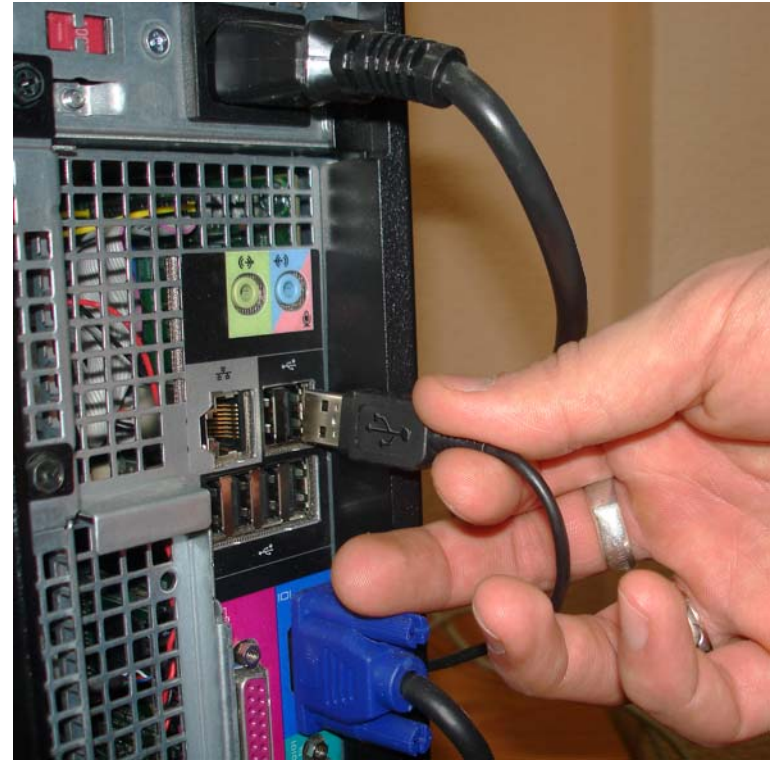
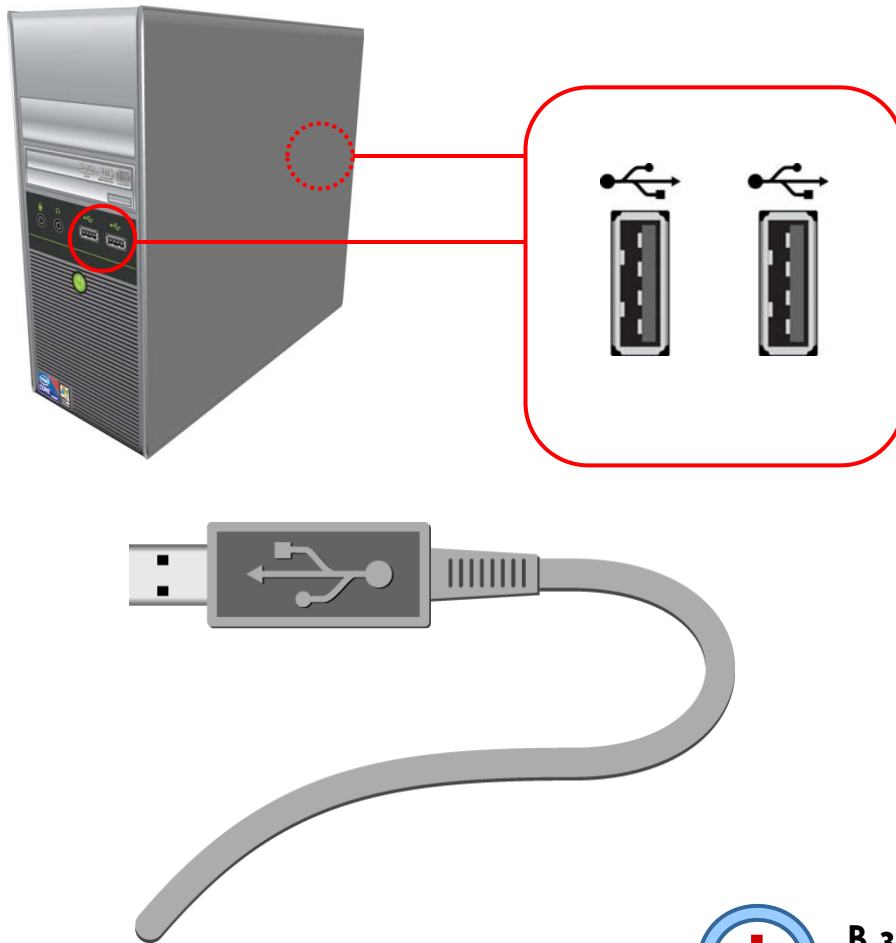


Инструкция по подключению интерактивной доски

Пошаговые действия

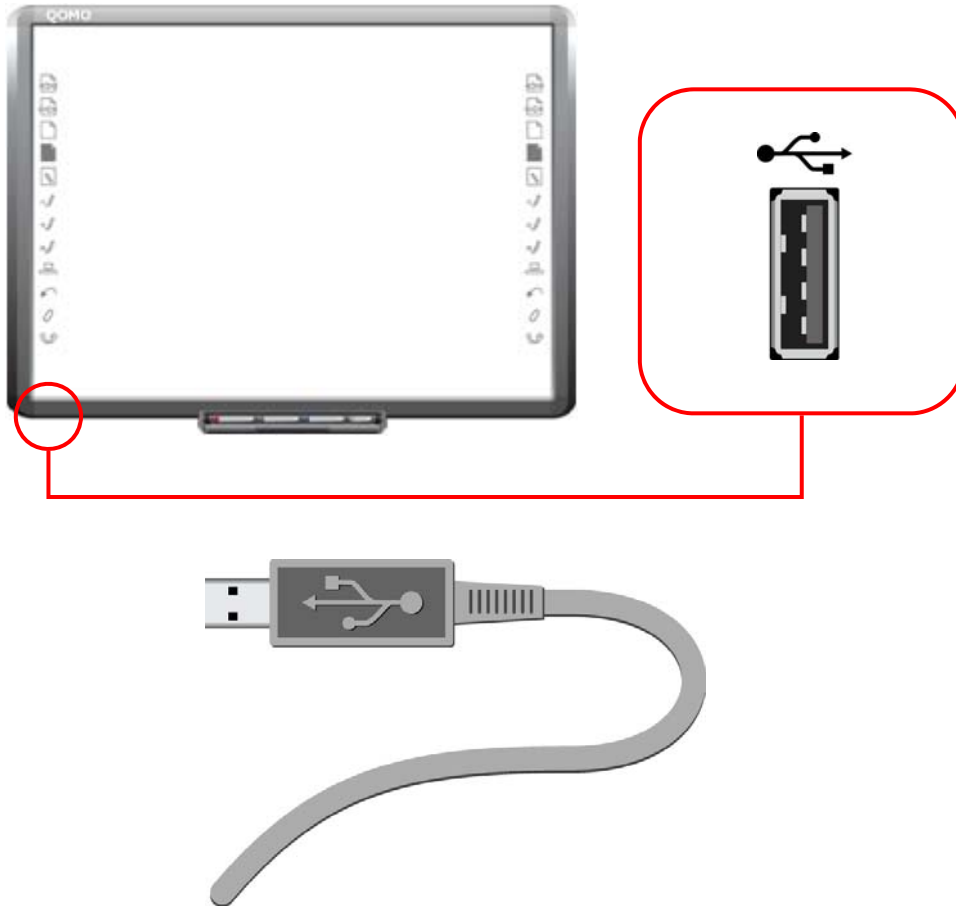


- **Вставьте USB-кабель в разъем**

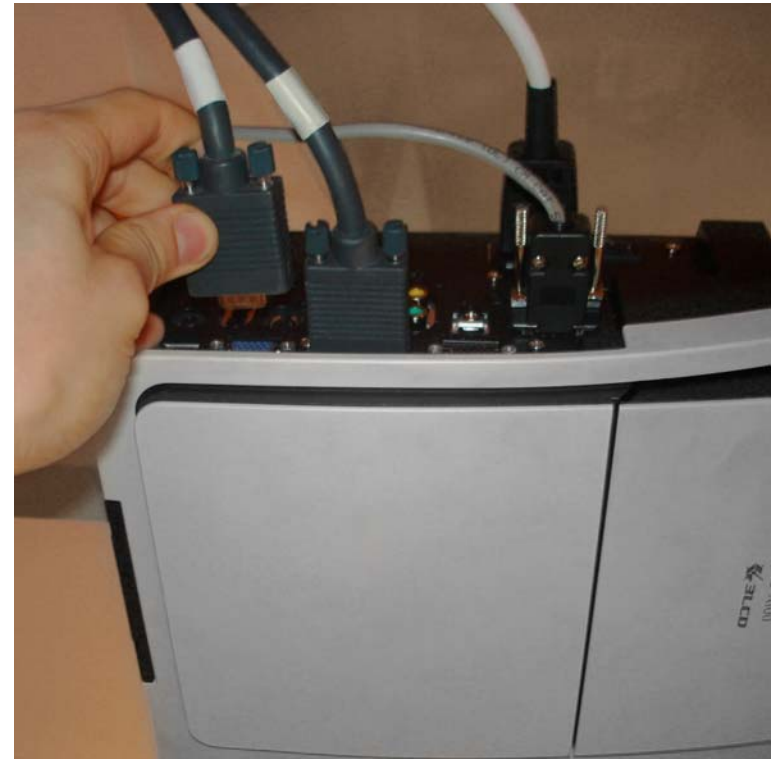
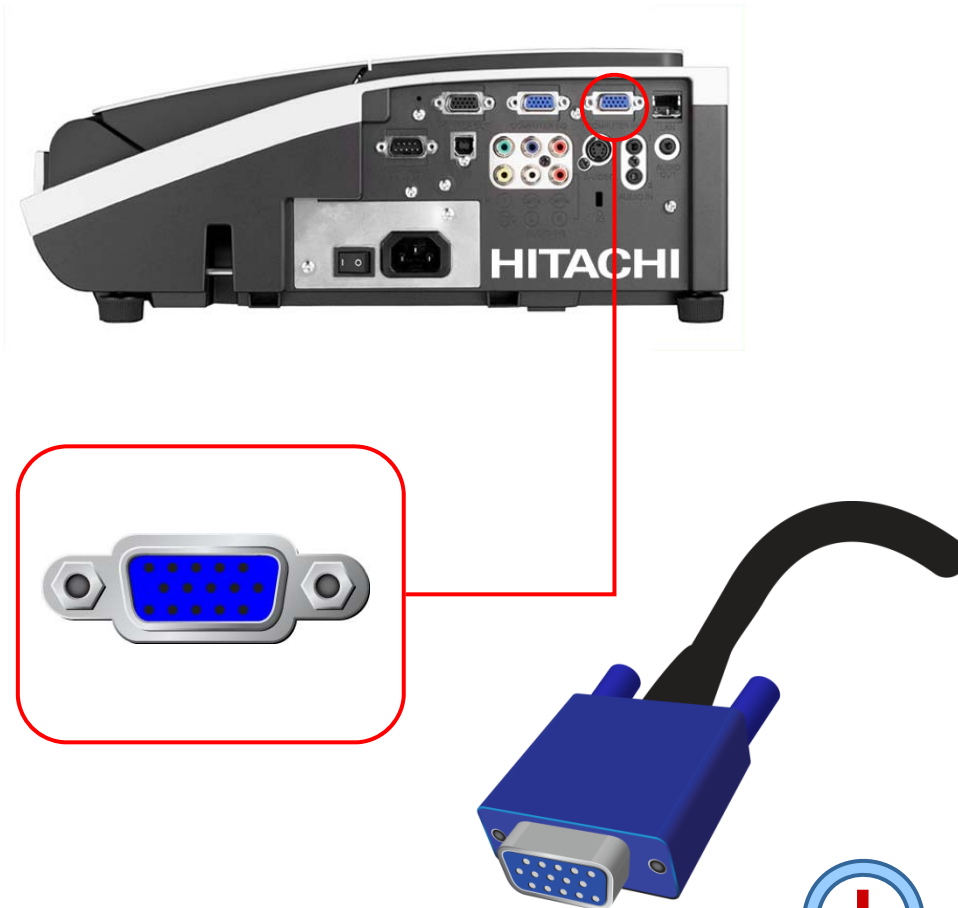


В зависимости от типа компьютера, USB-входы могут находиться с разных сторон.

- Вставьте другой конец USB-кабеля в разъем интерактивной доски QOMO

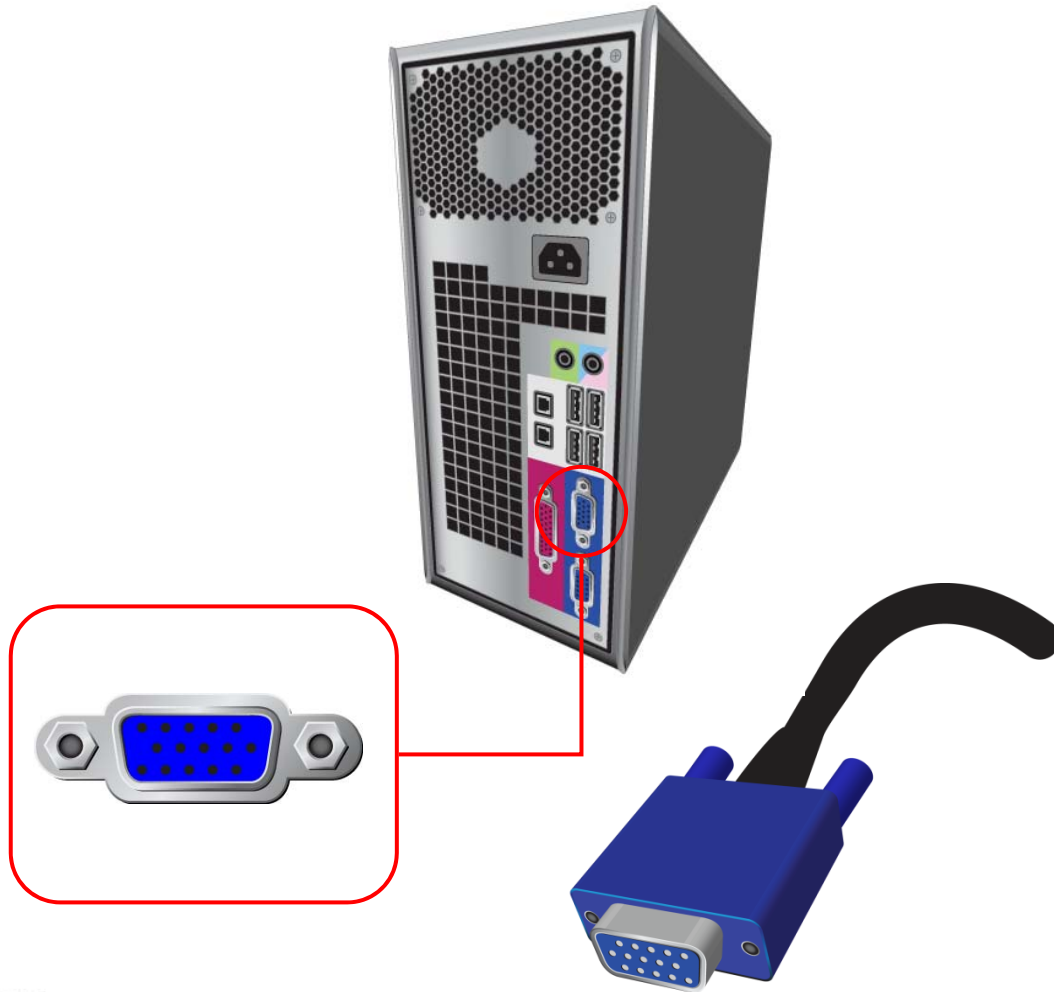


- Возьмите VGA-кабель и подключите его к проектору



В зависимости от типа проектора, VGA-вход может находиться с разных сторон.

- Подключите VGA-кабель к компьютеру

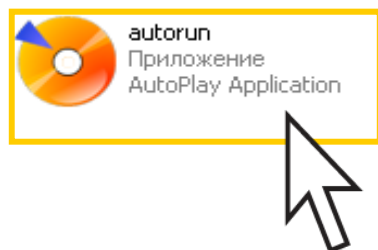


- **Вставьте диск с программным обеспечением
в дисковод компьютера**

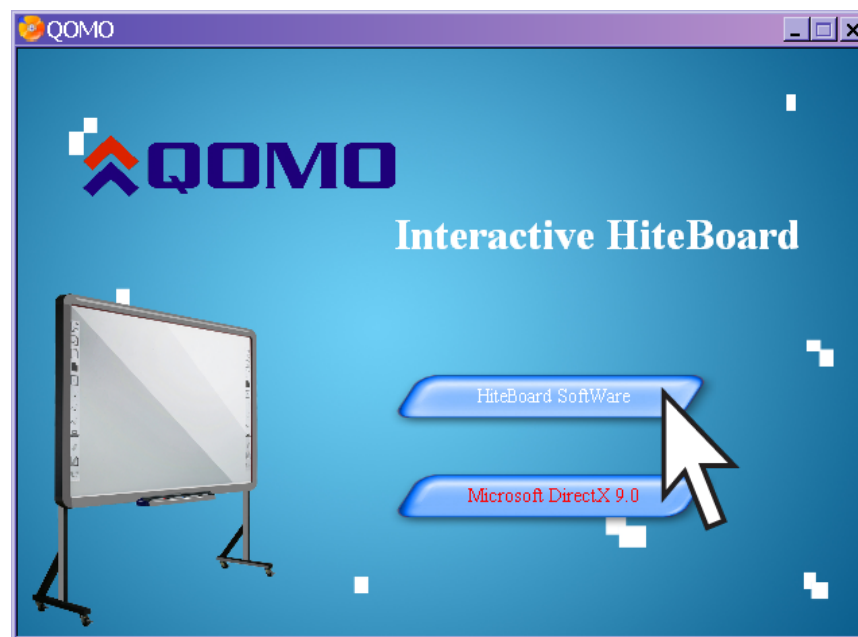


Установка программного обеспечения Flow!Works

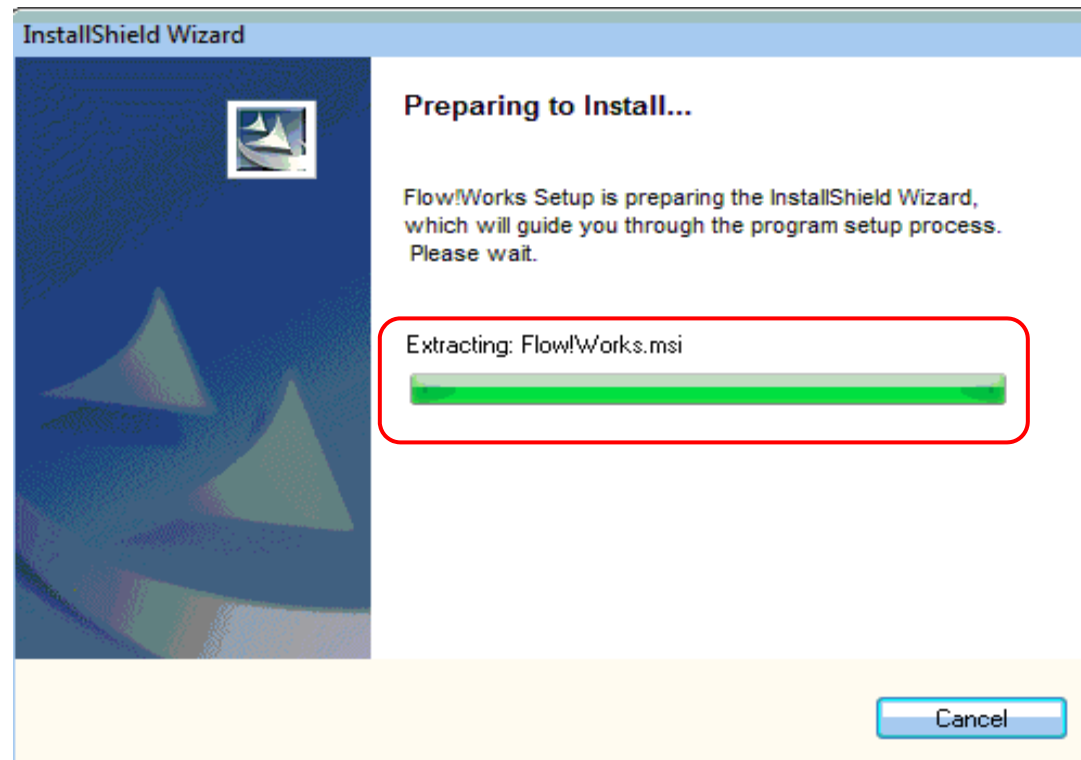
- Если установка не началась автоматически, откройте диск и запустите «autorun»



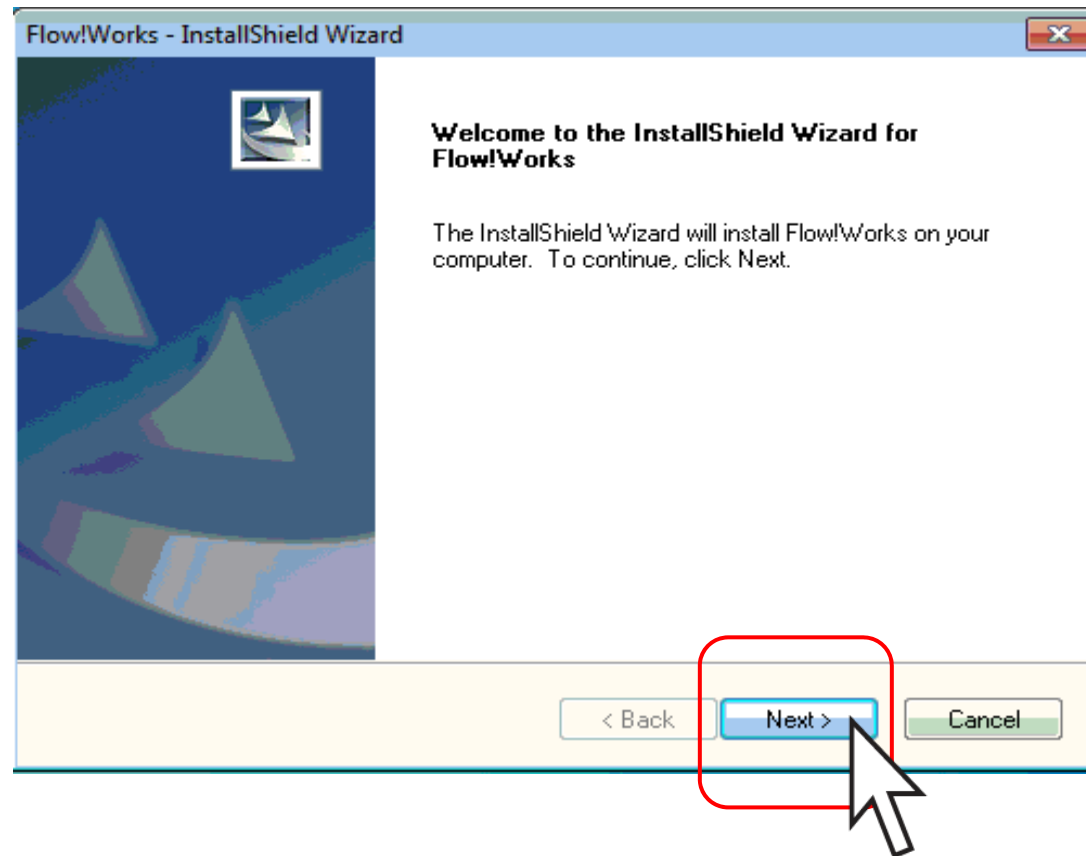
- После чего выберите «HiteBoard SoftWare»



Дождитесь завершения установки драйверов



Нажмите Next >



Введите имя пользователя и название компании, после чего нажмите Next >

Flow!Works - InstallShield Wizard

Customer Information
Please enter your information.

User Name:
Введите имя пользователя(любое)

Company Name:
Введите название компании(любое)

Install this application for:

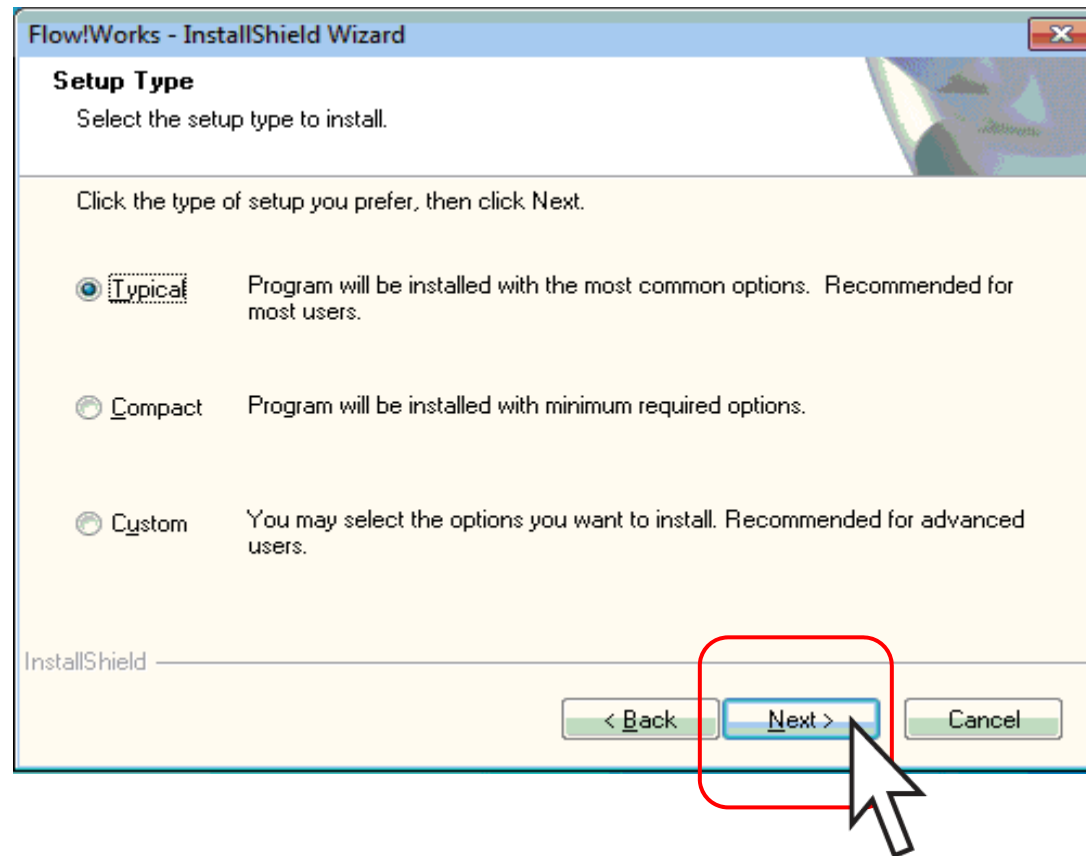
Anyone who uses this computer (all users)

Only for me (user)

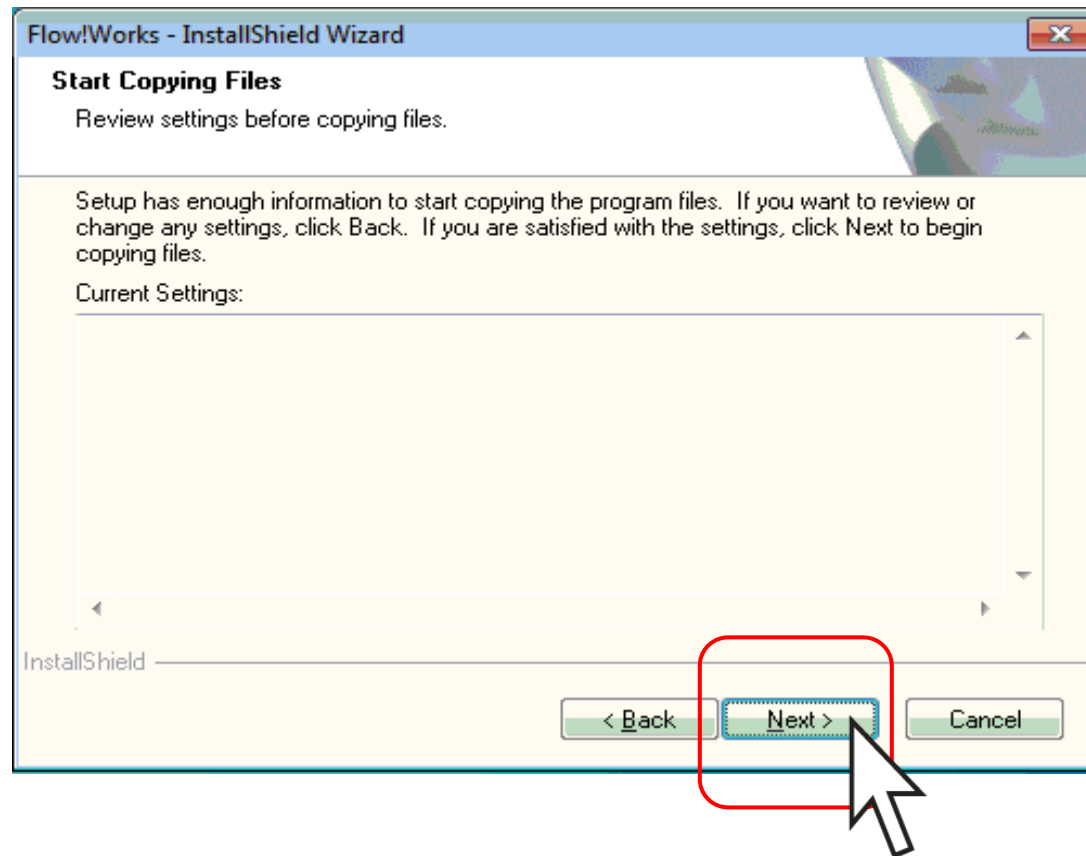
InstallShield

< Back Next > Cancel

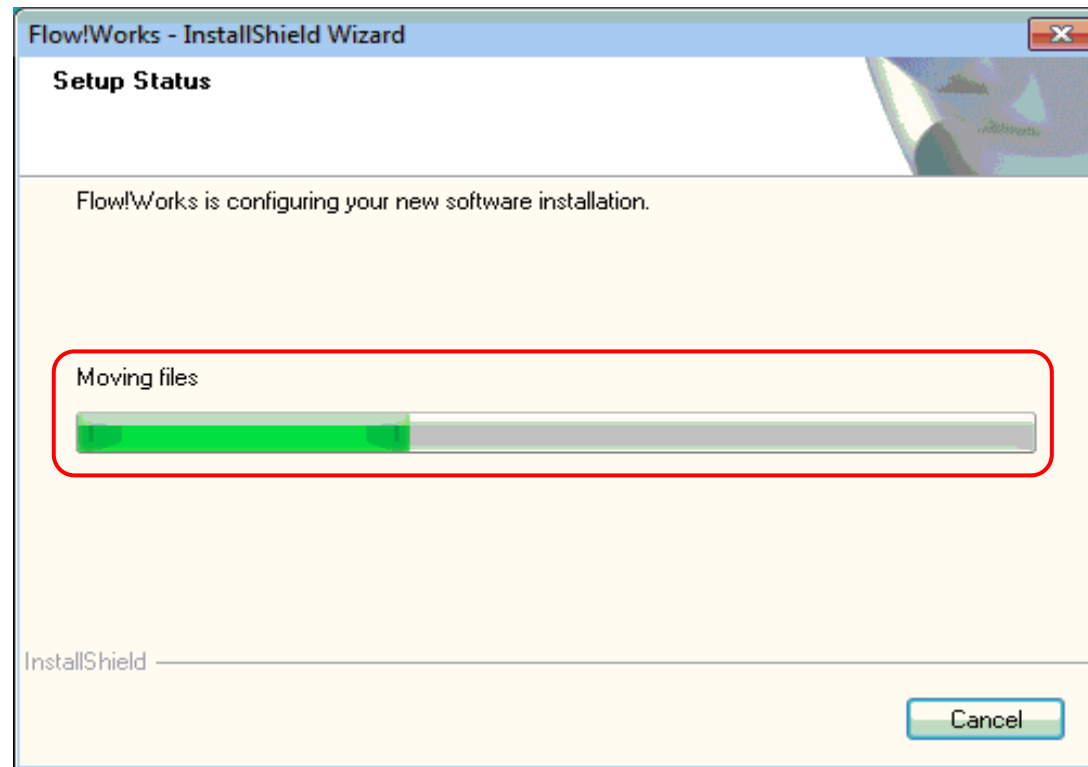
Нажмите Next >



Нажмите Next >

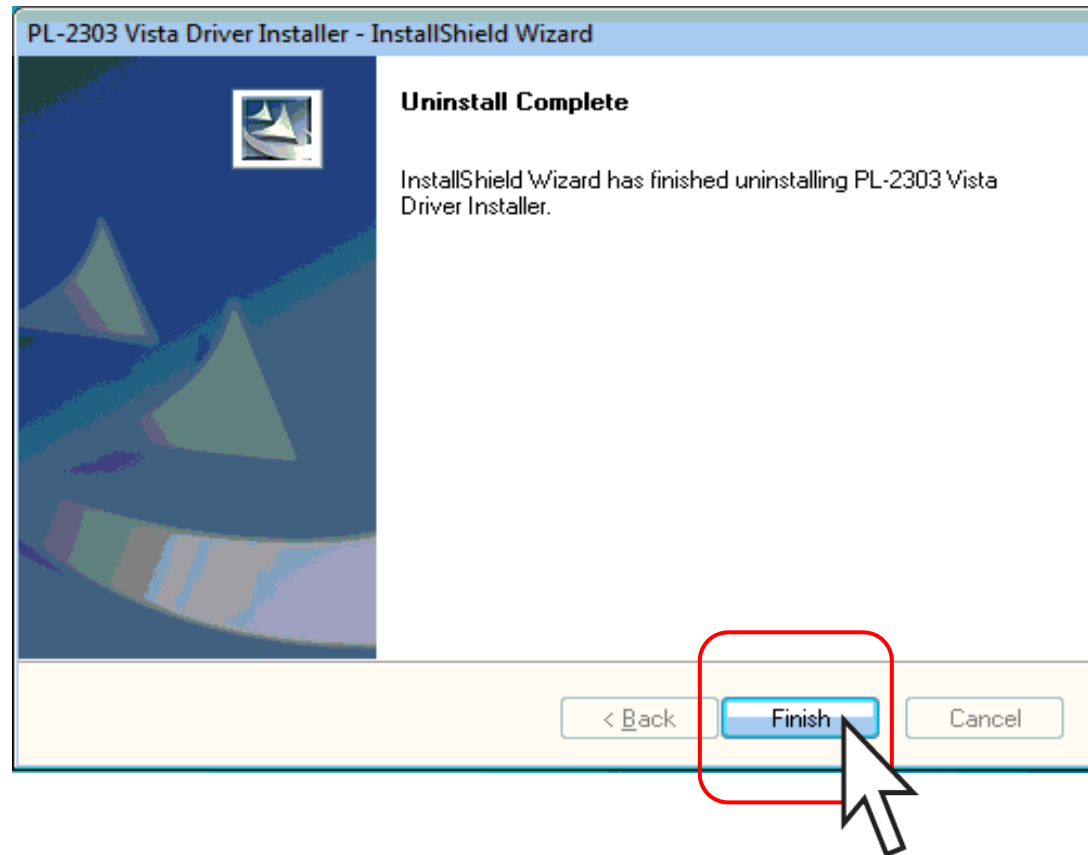


Дождитесь завершения установки

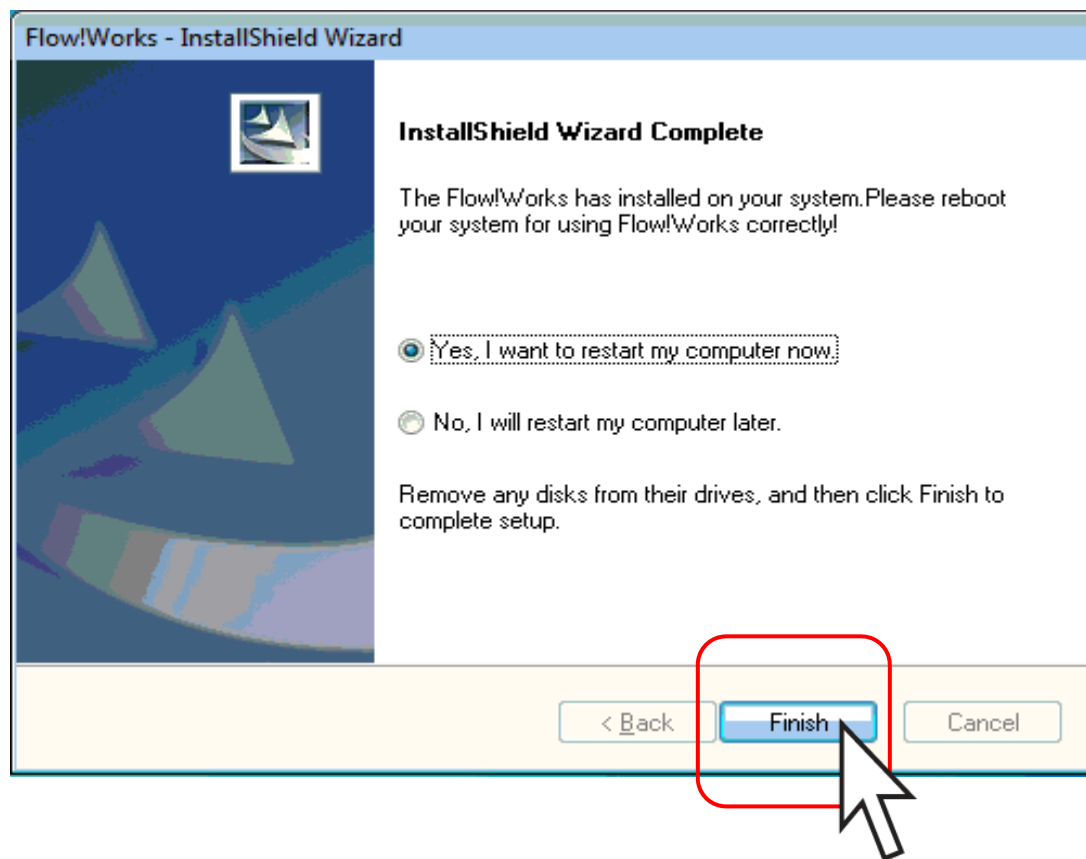




Нажмите Finish

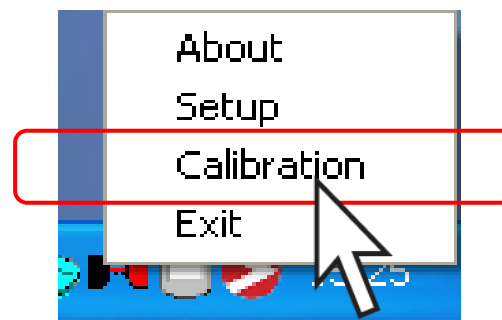
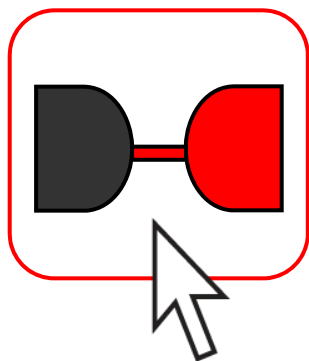


Нажмите Finish и дождитесь, пока компьютер сделает перезагрузку

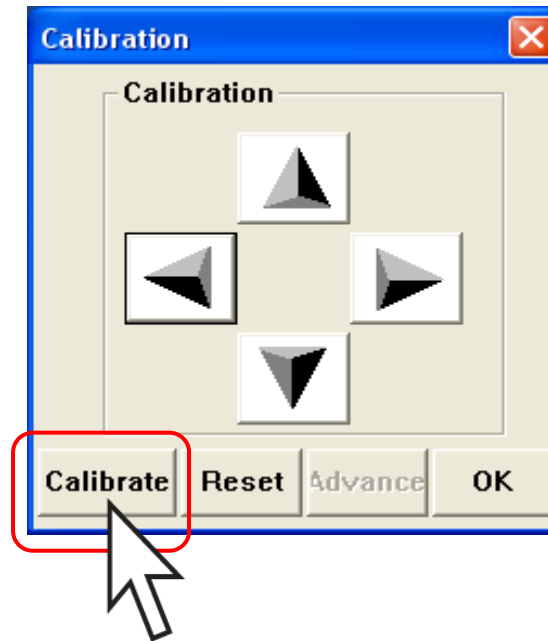


Калибровка экрана

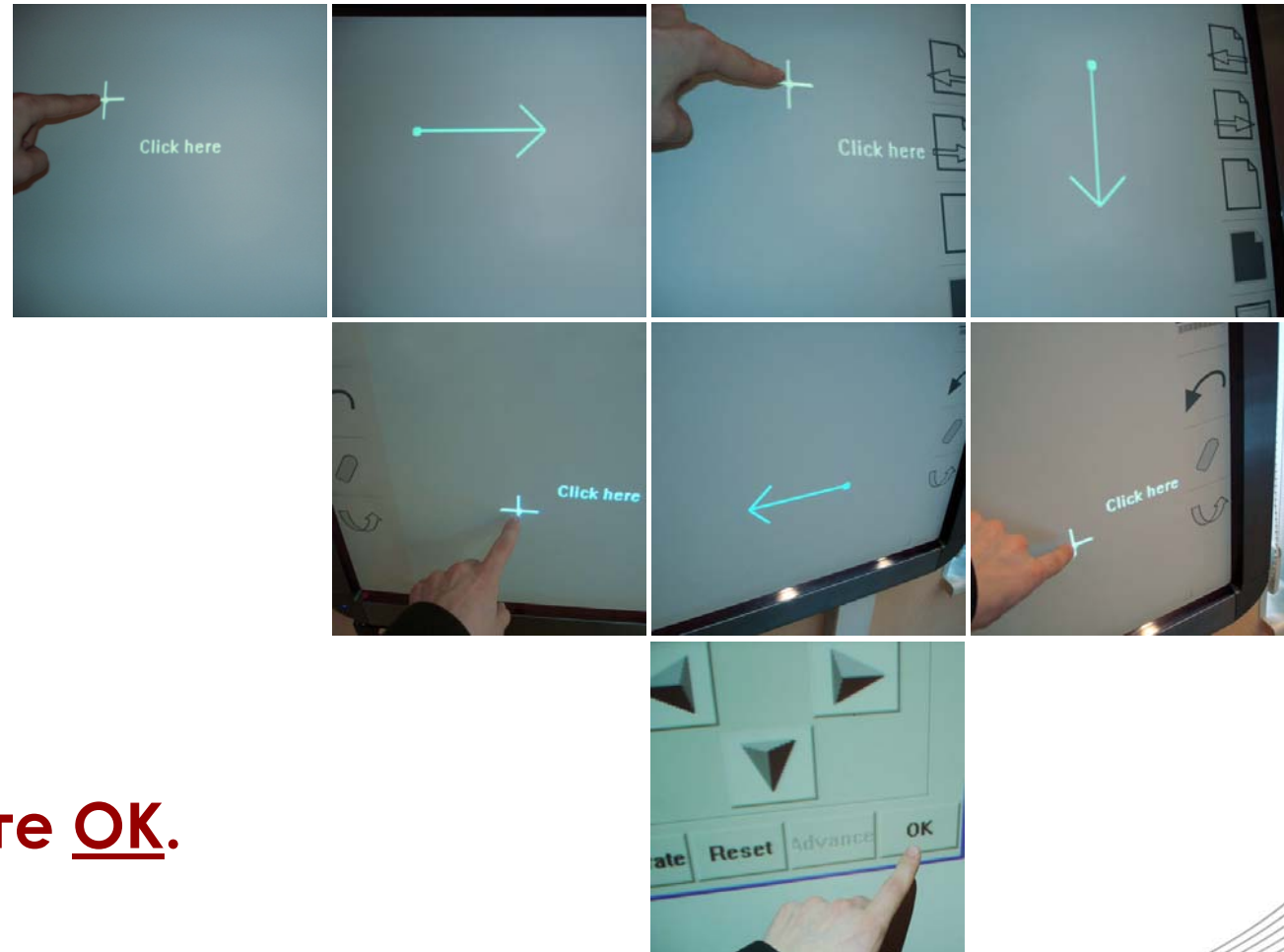
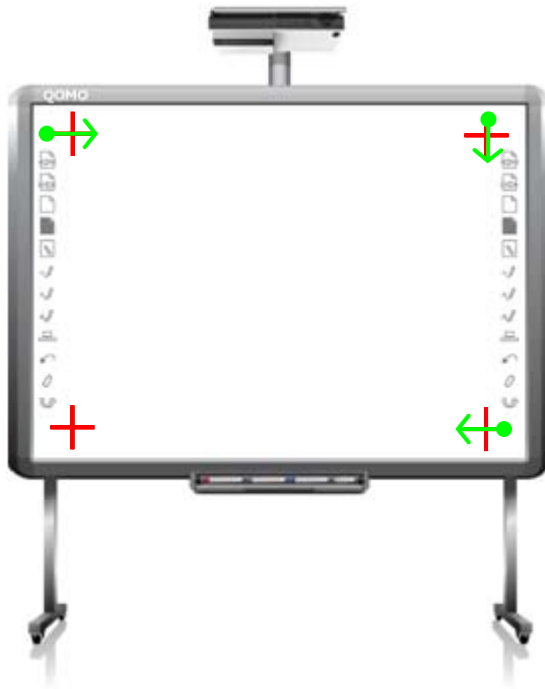
- После перезагрузки компьютера Вам нужно будет откалибровать Вашу доску.
Нажмите в правом нижнем углу рабочего стола значок «Digital Pen driver».
Затем в открывшемся меню выберите «Calibration».



В открывшемся окошке выберите «Calibrate»



- Откалибруйте экран, нажимая пальцем на соответствующие точки на экране.



- В конце нажмите ОК.

Начало работы

- Возьмите маркер.
Сработает специальный датчик и софт доски автоматически запустится.



В том случае, если программное обеспечение доски не запустилось, убедитесь в том, что лоток правильно подключен, или обратитесь к техническому специалисту.

- Поздравляем, Вы можете смело начать работать!

